

КАДАСТРОВЫЙ ПАСПОРТ помещения

Лист № 1, всего листов 2

Дата 17 декабря 2010

Кадастровый номер _____

Инвентарный номер (ранее присвоенный учетный номер) 50:401:386:010010430:0001:20214

1. Описание объекта недвижимого имущества

1.1. Кадастровый номер здания (сооружения), в котором расположено помещение _____

1.2. Этаж (этажи), на котором расположено помещение 1 (Подземный этаж)

1.3. Общая площадь помещения 132,1 кв.м.

1.4. Адрес (местоположение):

Субъект Российской Федерации	Новосибирская обл.	
Район	---	
Муниципальное образование	тип	городской округ
	наименование	город Новосибирск
Населенный пункт	тип	город
	наименование	Новосибирск
Улица (проспект, переулок и т.д.)	тип	проспект
	наименование	Красный
Номер дома	33	
Номер корпуса	---	
Номер строения	---	
Литера	---	
Номер помещения (квартиры)	---	
Иное описание местоположения	---	

1.5. Назначение помещения нежилое
(жилое, нежилое)

1.6. Вид жилого помещения в многоквартирном доме _____
(комната, квартира)

1.7. Кадастровый номер квартиры, в которой расположена комната _____

1.8. Номер помещения на поэтажном плане 13-24

1.9. Предыдущие кадастровые (условные) номера объекта недвижимого имущества: _____

1.10. Примечание: Сведения об ограничениях (обременениях) зарегистрированных на 1 января 1999 г.: отсутствуют. Паспорт составлен по состоянию на 07/08/2009

1.11. Новосибирский филиал ФГУП «Ростехинвентаризация - Федеральное БТИ»
Свидетельство об аккредитации от 27.10.2007 № 000406
(наименование органа или организации)

Начальник отдела _____

(подпись)

С.А. Кузнецов

(инициалы фамилия)



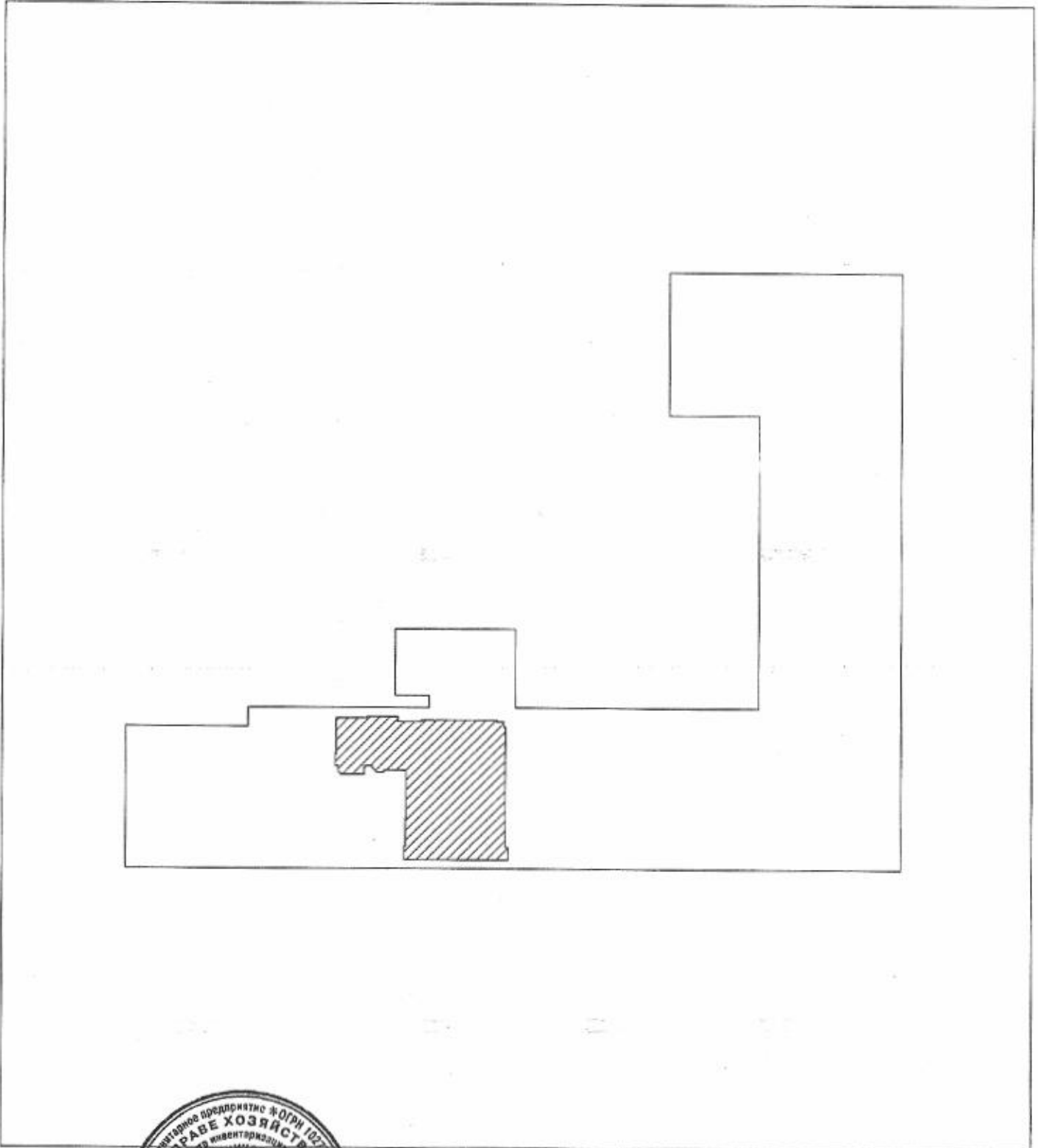
КАДАСТРОВЫЙ ПАСПОРТ
помещения

Лист № 2 , всего листов 2

Кадастровый номер _____

Инвентарный номер (ранее присвоенный учетный номер) 50:401:386:010010430:0001:20214

2. План расположения помещения на этаже



Масштаб 1:

Начальник



(подпись)

Рыбалко Т. Т.

(инициалы, фамилия)



ФЕДЕРАЛЬНОЕ ГОСУДАРСТВЕННОЕ УНИТАРНОЕ ПРЕДПРИЯТИЕ, ОСНОВАННОЕ НА ПРАВЕ ХОЗЯЙСТВЕННОГО ВЕДЕНИЯ
«РОССИЙСКИЙ ГОСУДАРСТВЕННЫЙ ЦЕНТР ИНВЕНТАРИЗАЦИИ
И УЧЕТА ОБЪЕКТОВ НЕДВИЖИМОСТИ – ФЕДЕРАЛЬНОЕ БЮРО ТЕХНИЧЕСКОЙ ИНВЕНТАРИЗАЦИИ»

**НОВОСИБИРСКИЙ ФИЛИАЛ
ФГУП «РОСТЕХИНВЕНТАРИЗАЦИЯ – ФЕДЕРАЛЬНОЕ БТИ»**

630099 г. Новосибирск, 99 ул. Трудовая, 3 тел.(факс) 222-44-88 e-mail: bti@mail.nsk.ru, http://r54.rosinv.ru

ТЕХНИЧЕСКИЙ ПАСПОРТ

На

помещение

(вид объекта учета)

Встроенное помещение

(наименование объекта учета)

Адрес (местоположение) объекта учета:

Субъект Российской Федерации	Новосибирская обл.	
Район	--	
Муниципальное образование	тип	городской округ
	наименование	город Новосибирск
Населенный пункт	тип	город
	наименование	Новосибирск
Улица (проспект, переулок и т.д.)	тип	проспект
	наименование	Красный
Номер дома	33	
Номер корпуса	--	
Номер строения	--	
Литера	XIV	
Номер помещения (квартиры)	--	
Иное описание местоположения	--	

Инвентарный номер объекта	50:401:001:007375920:0001:20014
Кадастровый номер объекта	

Паспорт составлен по состоянию на « 7 » августа 2009 Г.



Начальник отдела

(подпись)

/ Т.Т. Рыбалко /
(инициалы, фамилия)

1. Общие сведения о здании:

Название Жилой дом
 Год постройки 1952
 Процент физического износа здания 43%
 Число этажей надземной части здания 5
 Число этажей подземной части здания 1

Характеристика конструктивных элементов:

Фундамент	Стены	Перекрытия	Кровля
лент.	кирп.	дерев.	лист

Наличие благоустройства здания:

Водопровод		Канализация		Отопление		Горячее водоснабжение		Газоснабжение		Электрообеспечение	Напольные электроплиты	Мусоропровода	Лифты	
центральный	автономный	центральная	автономная	Центральное водяное	Автономное водяное	центральное	автономное	центральное	автономное				пассажирские	грузопассажирские
+		+		+		+				+	+			

(при наличии соответствующего благоустройства ставить знак «+»)

2. Сведения о помещении:

Назначение помещения нежилое
(жилое / нежилое)
 Этаж (этажи), на котором расположено помещение Подвал

Площадь помещения:

нежилого помещения	жилого помещения	
общая площадь, м ²	общая площадь, м ²	в том числе жилая, м ²
278,8		

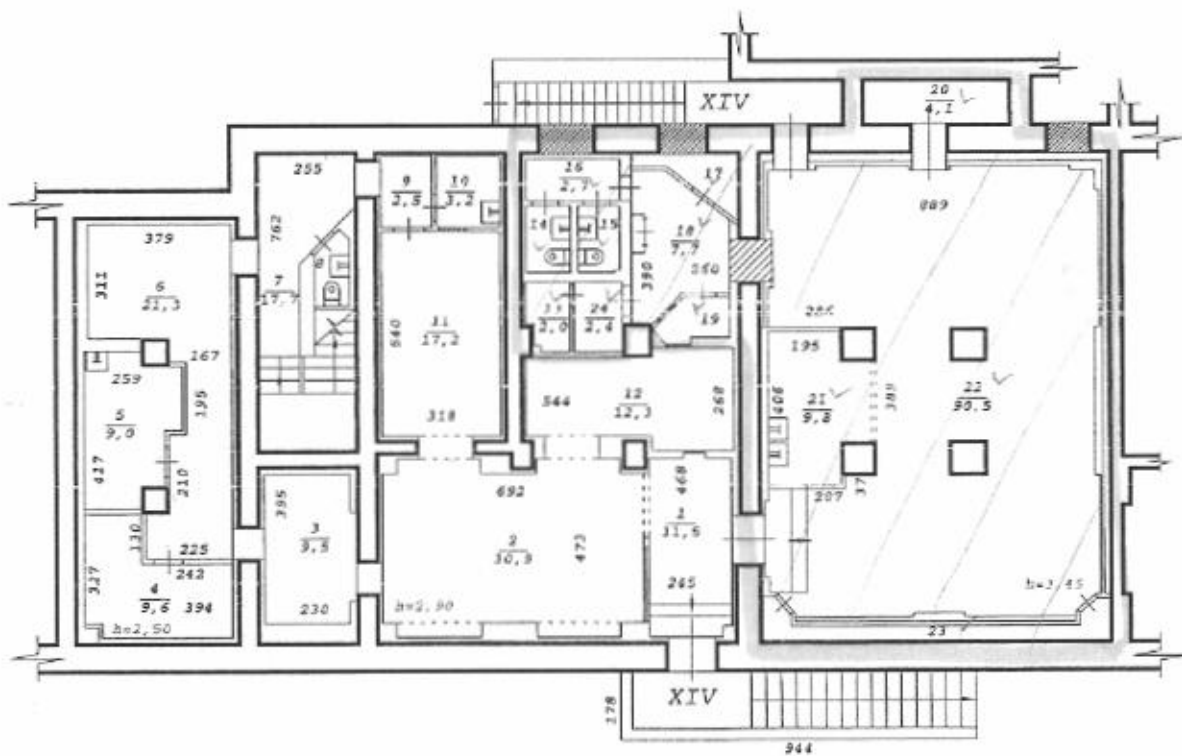
3. Приложения:

№ п/п	Наименование	Кол-во листов	Примечание
1	План помещения, экспликация к плану помещения	2	

Особые отметки:

Дата	Исполнил	Проверил
19.04.2010	Едапина М.С. 	Королев А.В. 

Фрагмент плана подвала



Новосибирский филиал ФГУП "Ростехинвентаризация - Федеральное БТИ"		
Лист №	Поэтажный план Подвала	M1:200
Дата	Исполнитель	Ф.И.О.
07.08.09	Вед. спец.	Едапина М.С.
	Нач. отдела	Королев А.В.
		Рыбалко Т.Т.

Экспликация

к поэтажному плану

		инвентарный номер объекта		50:401:001:007375920:0001:20014		
Дата записи и литер по плану	Этаж	Номер по плану	Назначение частей помещения	Формула подсчета площади по внутреннему обмеру	Площадь помещений, м ²	Высота помещений по внутреннему обмеру, м
1	2	3	4	5	6	7
XIV, 07.08.2009						
	Подвал	1	Коридор		11,5	2,90
		2	Зал		30,9	
		3	Коридор		9,5	
		4	Кабинет		9,6	2,50
		5	Кабинет		9,0	
		6	Коридор		21,3	
		7	Лестничная клетка		17,7	
		8	Сан. узел		2,0	
		9	Коридор		2,5	2,90
		10	Подсобное		3,2	
		11	Подсобное		17,2	
		12	Подсобное		12,3	
		13	Подсобное		2,0	
		14	Сан. узел		2,0	
		15	Сан. узел		1,9	
		16	Коридор		2,7	
		17	Кладовая		2,3	
		18	Коридор		7,7	
		19	Кладовая		2,0	
		20	Кладовая		4,1	2,00
		21	Подсобное		9,8	3,45
		22	Зал		90,5	
		23	Подсобное		4,7	
		24	Подсобное		2,4	2,90
Итого по Ляч.XIV:					278,8	

Примечание: Надписание наименования пустой ячейки производится при заполнении экспликации по назначению помещения.